

歩いて
学びを深めよう

仙巖園と磯地区



名前：

磯地区って、どんなところ？

鹿児島市の北部にある磯地区には、かつて日本で最初期につくられた工場群である「集成館(しゅうせいかん)」の跡がのこっています。

ここは、世界文化遺産「明治日本の産業革命遺産 製鉄・製鋼、造船、石炭産業」の構成資産にも指定されているエリアです。

磯地区には、仙巖園(国指定名勝庭園)や博物館 尚古集成館(旧集成館機械工場、重要文化財)、鹿児島紡績所技師館(異人館・重要文化財)など、数多くの文化財がのこされています。ぜひ実際に歩いて、学びを深めてください！



このノートの使い方



● 個人ワーク

自分で考えたことや、予測を自由に記入してください。

● グループワーク

グループで話しあって出た内容や、取り組み、想像できる問題点を記入してみましょう。

仙巖園とは

仙巖園は、万治元年（1658年）に19代光久によってつくられた別邸です。

かつては「磯庭園」とも呼ばれました。

庭園の広さは約50,000㎡。広々とした園内には、いたるところに薩摩藩や島津家の歴史、南九州の文化を物語る文化財が残されています。

庭の景色は、桜島や錦江湾などの大自然を取り入れた、とても雄大なものです。



仙巖園について、自分なりのイメージを書き出してみよう。
学習における重要な視点の一つは、学習前のイメージが、
経験を通してどのように変化したかを認識することにあります。



イメージを書き出してみよう

思いつくものを自由に書き出して、イメージを広げていきましょう。

見どころmemo

・鹿児島世界文化遺産オリエンテーションセンター

・反射炉

・正門

・錫門

・御殿

・鶴灯籠

・望嶽楼

・千尋巖

見どころmemo

・猫神社

・ろ過池

・江南竹林

・曲水の庭

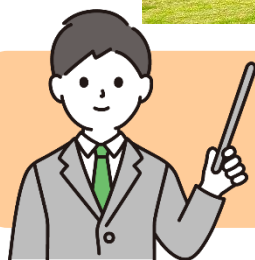
尚古集成館とは

博物館 尚古集成館は、大正12年(1923年)に開館した、
鹿児島県内で一番長い歴史をもつ博物館です。

博物館の中には、鎌倉時代から現在まで続く島津家の歴史や、幕末の「集成館事業」に関する
たくさんの資料を展示しています。

この博物館の建物は、慶応元年(1865年)に29代島津忠義が建てた機械工場です。

現存する日本で最も古い西洋式石造工場建築物として、国の重要文化財に指定されています。



島津家は、教科書にもたびたびでてきますね。
島津家や尚古集成館について、学んでみましょう。

イメージを書き出してみよう

思いつくキーワードがありますか？ ドラマやゲーム、マンガなど、自分の興味の対象からも探してみよう。

磯地区の史跡とは

磯地区には、日本最初の洋式紡績工場である鹿児島紡績所の跡や、この紡績所で技術を教えていたイギリス人技師たちが住んでいた鹿児島紡績所技師館（異人館）などがあります。

実際に歩いて、見てみましょう！



イメージを書き出してみよう

思いつくものをどんどん書き出して、イメージを広げていきましょう。

見どころmemo

・薩摩切子ギャラリー 磯工芸館 / 旧島津家吉野植林所

・薩摩切子の工場

・旧島津家芹ヶ野金山鋳業事業所 現スターバックスコーヒー

興味をもったポイントを書いてみよう

- 個人ワーク

実際に歩いて調べた内容や、本やインターネットで調べたこと、グループで話し合っ出てきた疑問、

- グループワーク

もっと知りたいと思ったことを書いてみましょう。

仙巖園・磯地区について

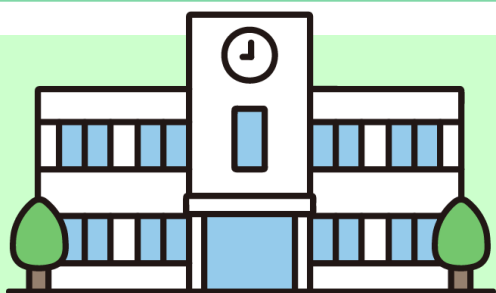


まとめ・発表をしよう

これまで学んだことをまとめ、発表をしてみましよう。

自分が一番伝えたいこと・感動したことは

ほかの人や先生の見聞をきいてみよう



まとめかた、発表のしかたを工夫すると
より学習がおもしろくなります!

持ち物チェックリストと、博物館での過ごし方

持ち物チェックリスト

- 筆記用具(えんぴつ)
- ノート
- 水分補給用の飲み物
- カメラ(撮影が許可されている場合に限る)

博物館での過ごし方

- 水分補給は、建物のそとで済ませておきましょう
建物の中では、飲食が禁止です
- 水にぬれた傘は、入り口の傘立てに入れておきましょう
持っていたい場合は、専用の傘袋に入れてください
- 学習の時間内にカメラを使ってもいいか、先生に聞きましょう
(学校によっては禁止されています)

尚古集成館には、「撮影してもいい資料」と「撮影禁止の資料」があります
「これは撮影してもいい資料かな」と確認して、
禁止マークのついているものは撮影しないようにしましょう



撮影禁止マーク

- 展示物にはさわらないようにしましょう
- ゆっくりと歩き、静かにすごしましょう
- 困ったことがおきたら、周囲の大人に相談してください

博物館では、いろいろな国や地域、幅広い年齢の方々が
展示物を見ながら、楽しくすごしています。

ぜひ

皆さんも、博物館では「学び」を大切に、たくさんの知識を
持ってかえってくださいね!





尚古集成館